

QK-KIT18016

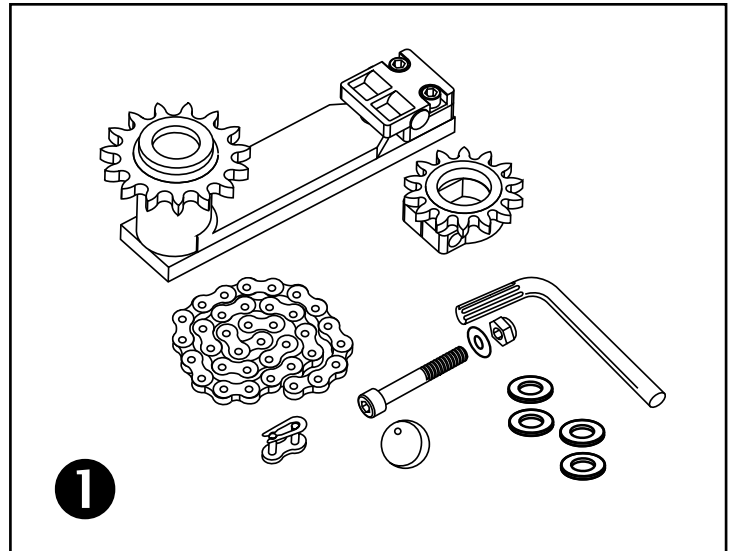
ACCESSORY CHAIN KIT FOR 180° OPENING UNDER-V MOTOR

V02

- ⚠ Safety and warning information must be taken from the gearmotor instructions and followed.
- The installation and testing operations must be performed solely by qualified personnel in order to guarantee the proper and safe operation of the automatic gate.
- The company declines any responsibility for damage caused by incorrect installations due to incompetence and/or negligence

Package contents (Figure 1):

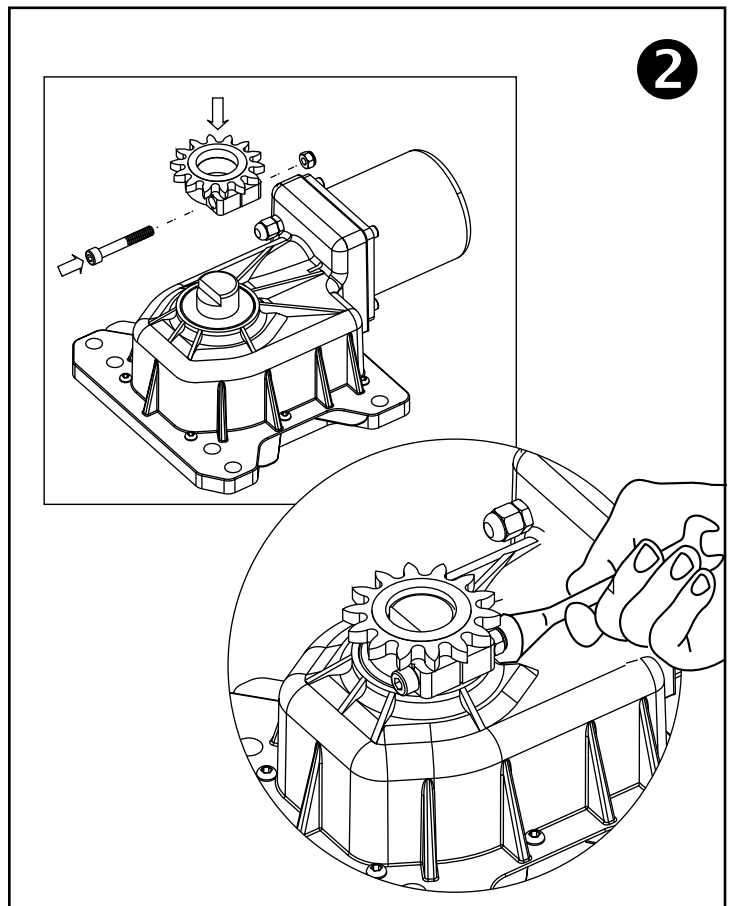
- Drive arm, 180° (1pz)
- Motor-wheel chain, 180° (1pz)
- Bolt, motor arm (1pz)
- Nut, motor arm (1pz)
- Interlock deactivating key (1pz)
- Ball (1pz)
- Chain (1pz)
- Chain joint (1pz)
- Washer Ø12
(4 pcs thickness per engine)



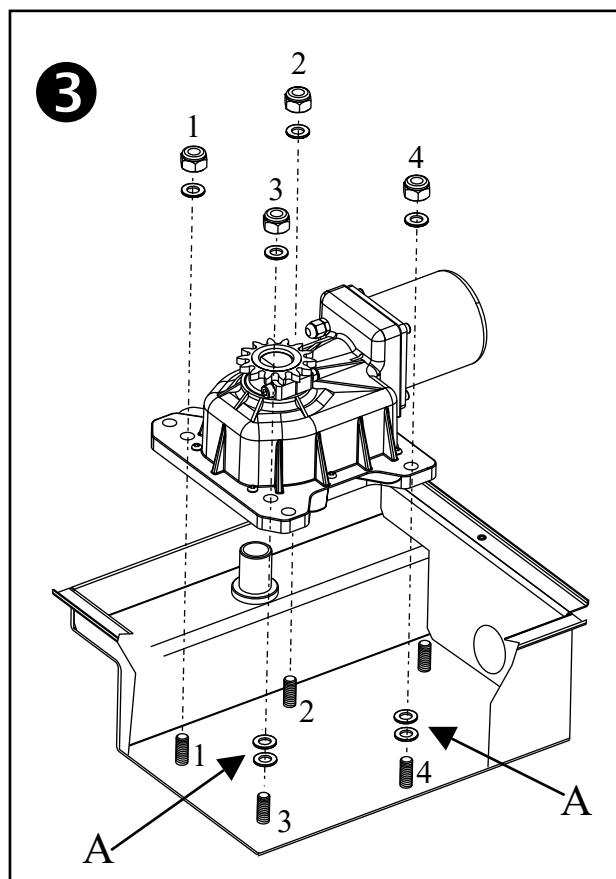
Nota :

- For installation of the motor please refer to its instruction manual.
- Many parts have extremely tight fitting tolerances to guarantee long, continuous operation. Often some strength is required to mount the parts. A PVC hammer and good tools are an essential prerequisite.

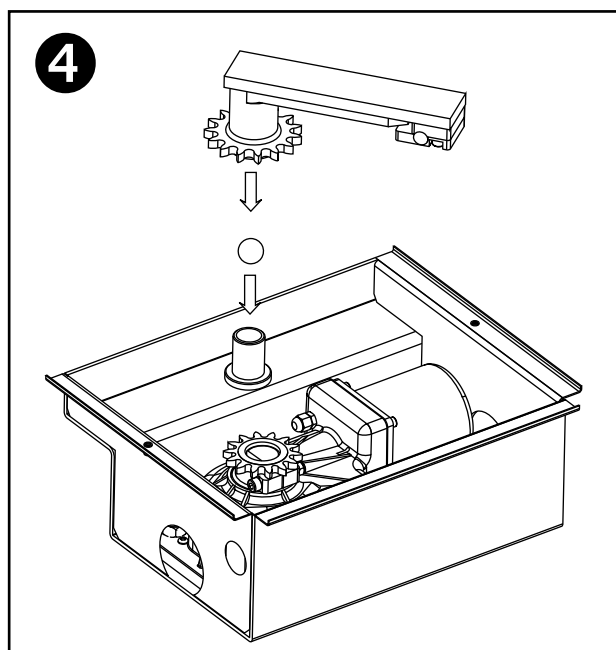
- Put on the chain wheel.
- Fix it with the bolts and nuts. (figure 2).



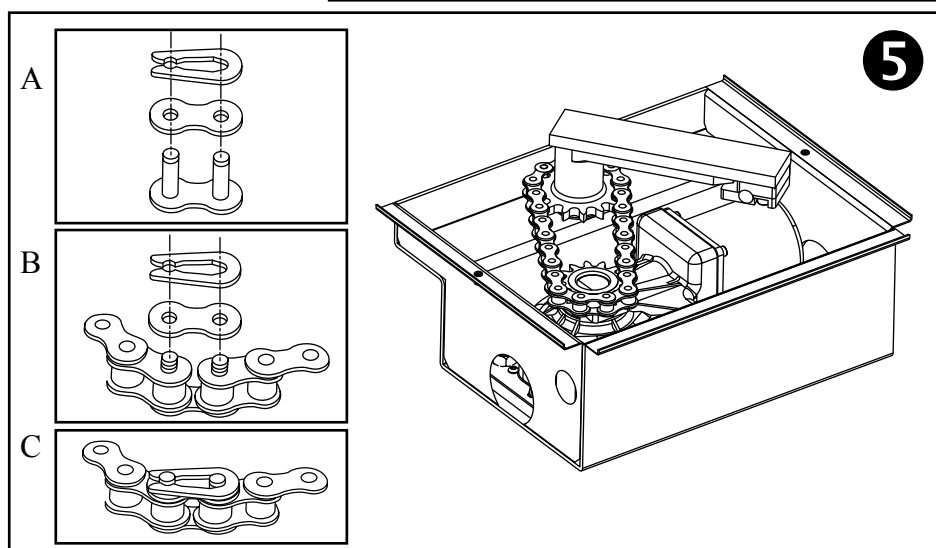
- Place motor in the box.
- Tighten motor with the four bolts (figure 3).
- Insert the shim washers, 2pcs on pin No. 3 and 2pcs on pin No. 4 (figure 3).



- Grease pin and sphere and insert the bracket (fig. 4)



- Place chain on gears and secure with chain joint (figure 5).




QK-KIT18016

MANUALE DI INSTALLAZIONE

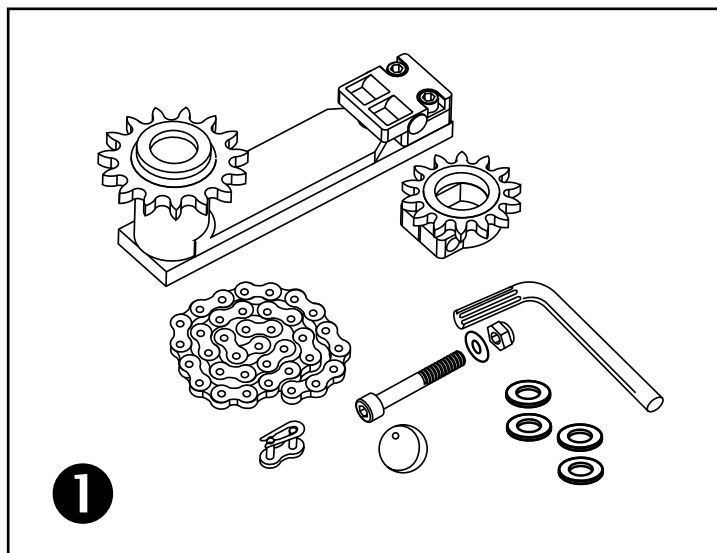
V02

KIT ACCESSORIO A CATENA PER APERTURA 180°

-  • Indicazioni di sicurezza e avvertenze devono essere desunte dalle istruzioni del Motoriduttore e assolutamente rispettate.
- Le operazioni di installazione e collaudo devono essere eseguite solo da personale qualificato ai fini di garantire la corretta e sicura funzionalità del cancello automatico.
- La casa costruttrice, declina ogni responsabilità per i danni derivati da eventuali errate installazioni dovute ad incapacità e/o negligenza.

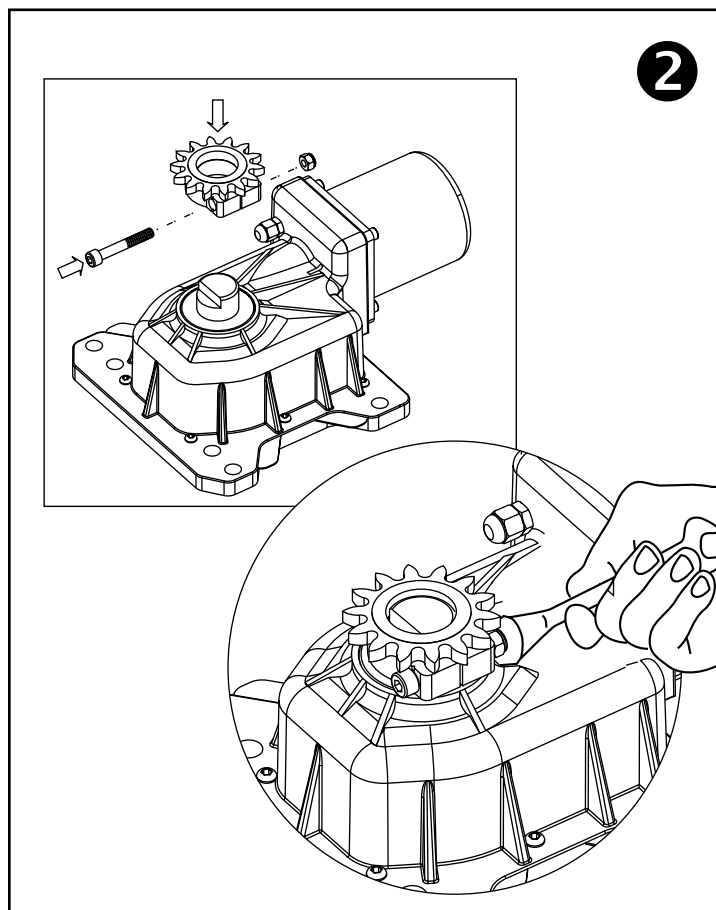
Contenuto dell'imbollo (fig. 1):

- Braccio di azionamento 180° (1 pz)
- Pignone motore 180° (1 pz)
- Vite pignone catena (1 pz)
- Rondella Ø8 (1 pz)
- Dado pignone catena (1 pz)
- Chiave di sblocco (1 pz)
- Sfera (1 pz)
- Catena (1 pz)
- Giunto chiusura catena (1 pz)
- Rondella Ø12 (4 pz spessore per motore)

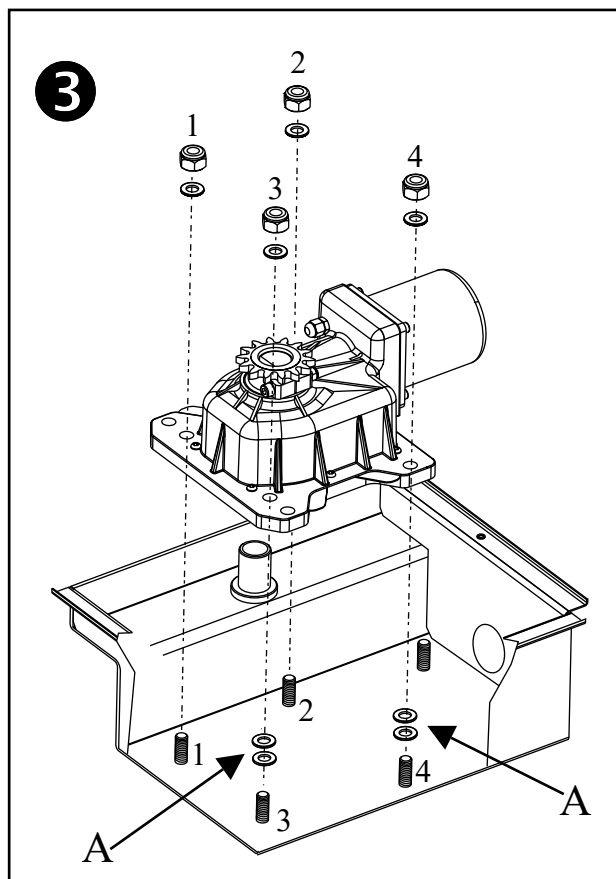


Nota :

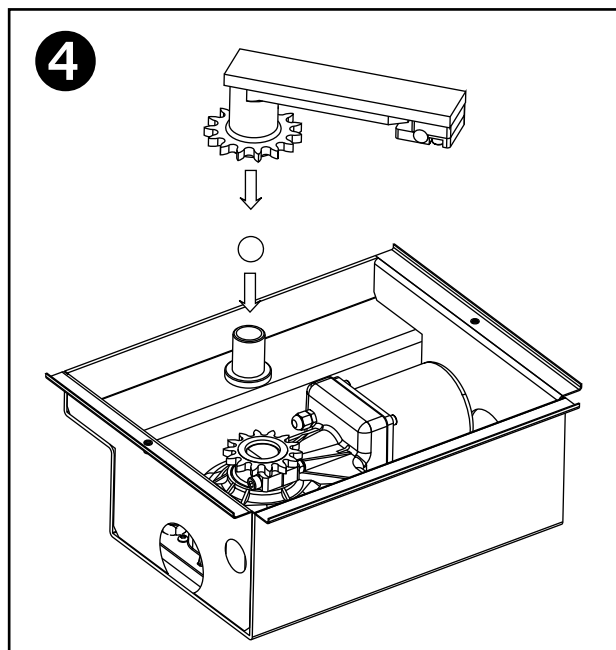
- **Per il montaggio del motoriduttore fare riferimento al proprio manuale .**
 - **Molti pezzi hanno delle tolleranze di accoppiamento estremamente limitate, per garantire un lungo funzionamento continuato. In parte è necessario esercitare della forza per montare i pezzi. Strumenti indispensabili sono un martello in PVC e un buon utensile.**
- Inserire il pignone per catena sull'albero del motore. Fissare con la vite e il dado (fig. 2).



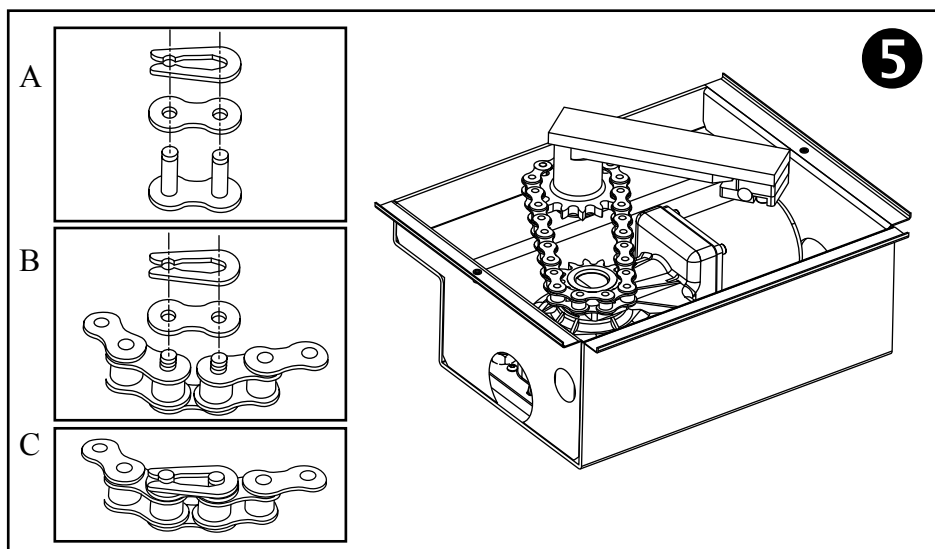
- Inserire il motore nella cassetta.
- Fissare il motore con le 4 viti e rondelle (fig. 3).
- Inserire le rondelle di spessoramento, 2pz sul perno N°3 e 2pz sul perno N°4 (fig. 3).



- Ingrassare perno e sfera e inserire la staffa (fig. 4)



- Applicare la catena e fissarla con l'ausilio dell'apposita chiusura (fig.5).

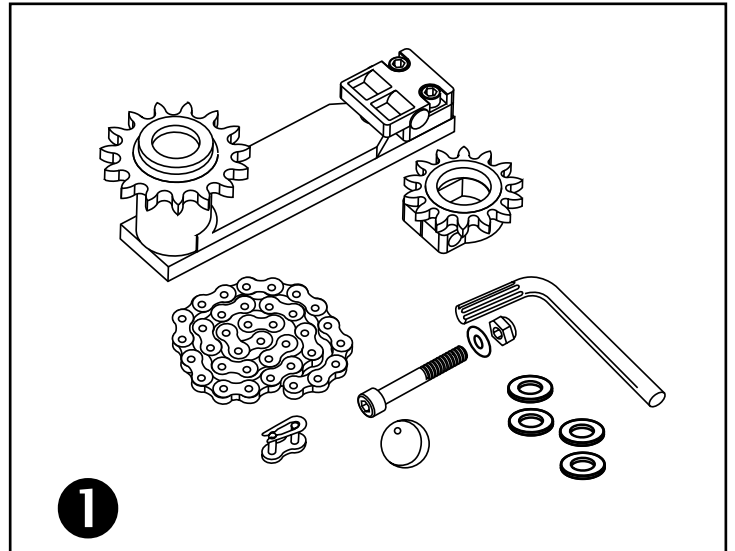


MANUEL TECHNIQUE D INSTALLATION KIT ACCESSOIRES A CHAINE POUR OUVERTURE 180 °

- ⚠ Les consignes de sécurité et de mise en garde doivent être appliquées et suivies strictement d'après celles de la notice du moteur.
- Les opérations d'installation et de contrôle doivent être effectuées uniquement par du personnel qualifié en vue d'assurer le fonctionnement correct et sûr de la grille automatique.
- La société , décline toute responsabilité concernant les dommages découlant d'une mauvaise installation par incapacité et/ou négligence.

Contenu du colis (figure 1) :

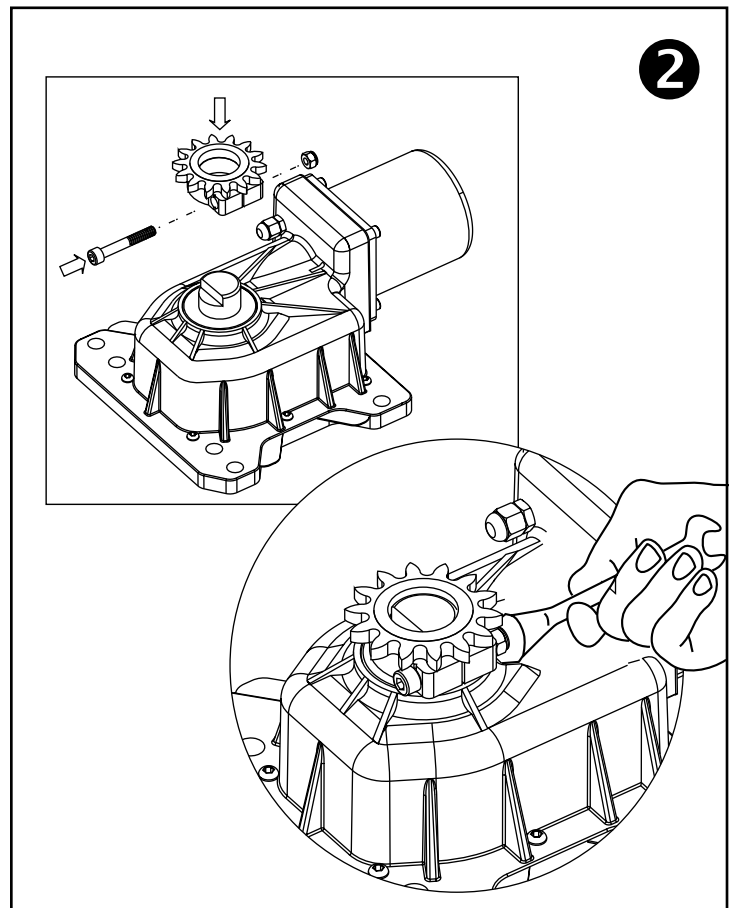
- Bras d'entraînement 180° (qté 1)
- Roue moteur de chaîne 180° (qté 1)
- Vis pour bras moteur (qté 1)
- Ecrou pour bras moteur (qté 1)
- Clé de déverrouillage (qté 1)
- Bille de roulement (qté 1)
- Chaîne (qté 1)
- Joint de chaîne (faux-maillon) (qté 1)



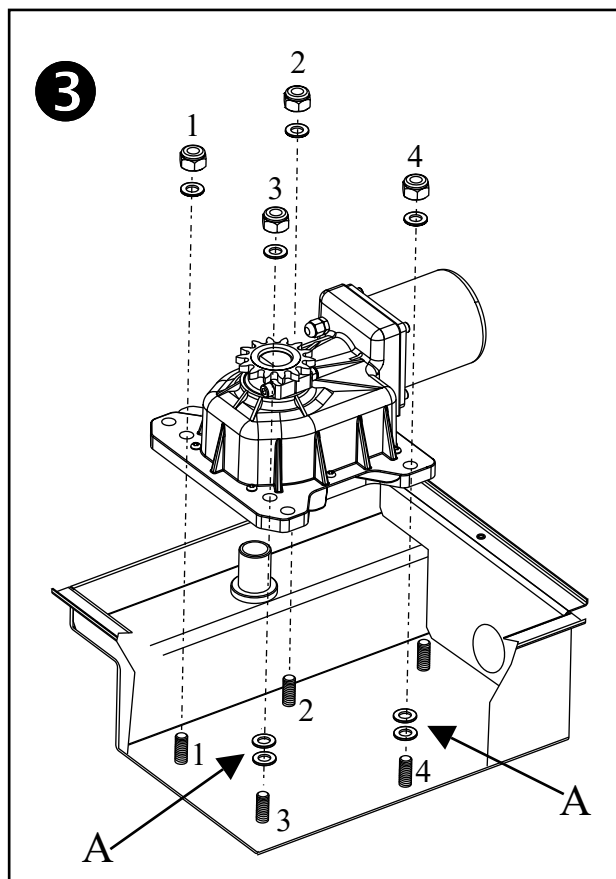
Note :

De nombreuses pièces ont des tolérances d'ajustement très réduites afin de garantir une longue durée de fonctionnement. Il faut parfois employer la force pour monter les pièces. Un marteau en PVC et un bon outillage font partie du nécessaire de départ.

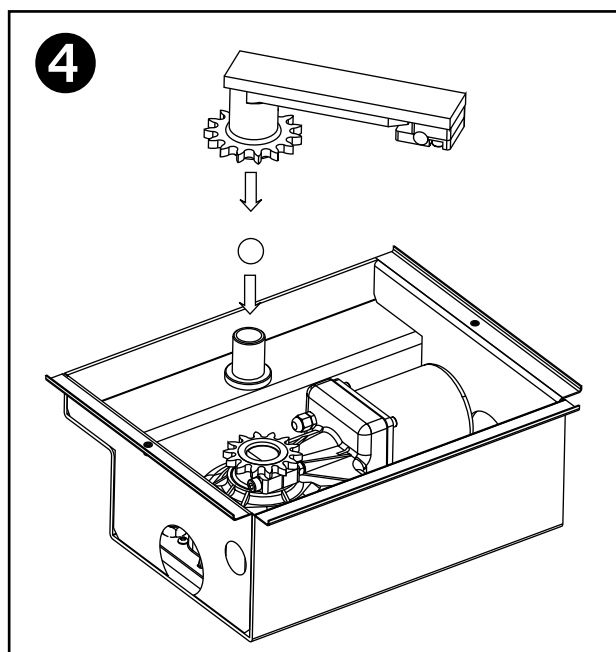
- Pose de la roue de la chaîne. Fixez à l'aide de la vis et de l'écrou (figure : 2).



- Mettez le moteur dans la boîte
- Vissez le moteur à l'aide des 4 vis (figure : 3)



- Appliquer la graisse sur la broche et sur le bille et insérez le support (fig. 4)



- Posez la chaîne et bloquez-la à l'aide du joint de chaîne (figure : 4).

