



# QK-LIB50

## Quick Guide V01

*Guida Rapida - Guide Rapide - Kurzanleitung*





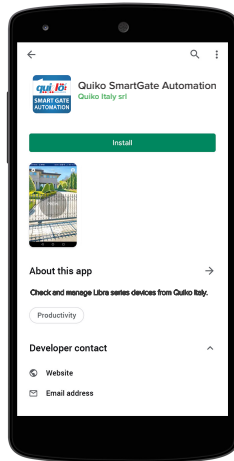
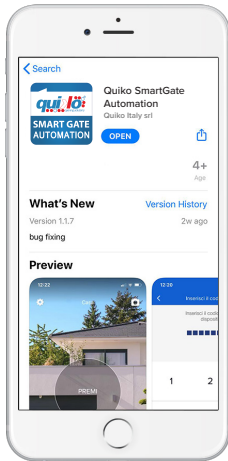
 **Quick Guide**

 **Guida Rapida**

 **Guide Rapide**

 **Kurzanleitung**

# 1. Install the “Quiko SmartGate Automation” App on your smartphone Android or iPhone





Installa l'App "Quiko SmartGate Automation" sul tuo smartphone Android o iPhone

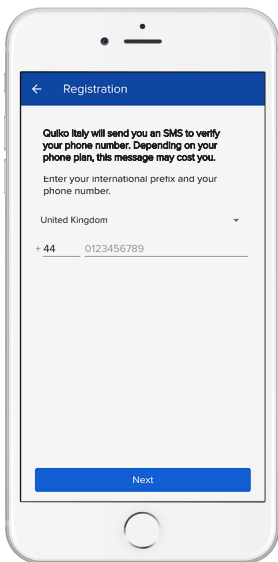


Installez l'application "Quiko SmartGate Automation" sur votre smartphone Android ou iPhone



Installieren Sie die App „Quiko SmartGate Automation“ auf Ihrem Smartphone für Android oder iPhone

## 2. Register using your mobile phone number. The registration is required to use sharing features.





**IT**

Registrati indicando il tuo numero di telefono.

La registrazione è necessaria per condividere i tuoi accessi.



**FR**

Inscrivez-vous en indiquant votre numéro de téléphone.

L'inscription est nécessaire pour partager vos accès.

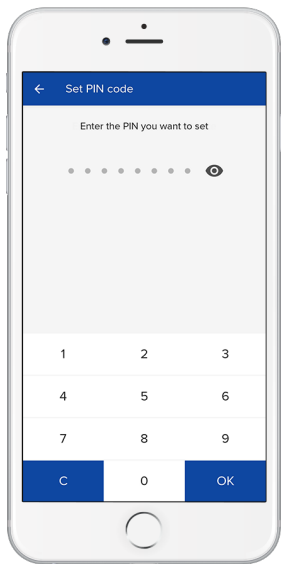
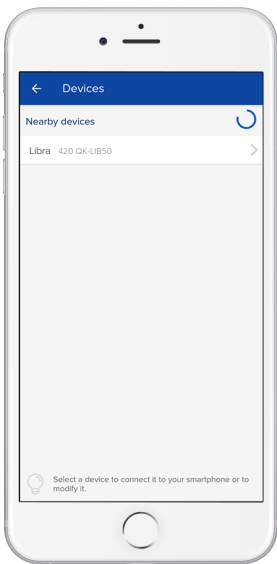


**DE**

Registrieren Sie sich mit Ihrer Handynummer.

Die Registrierung ist notwendig, um die Freigabefunktionen nutzen zu können.

### 3. Select your LIBRA device from the list and set a security PIN code to protect it.







Seleziona il tuo dispositivo LIBRA dall'elenco e imposta un codice PIN di sicurezza per proteggerlo.

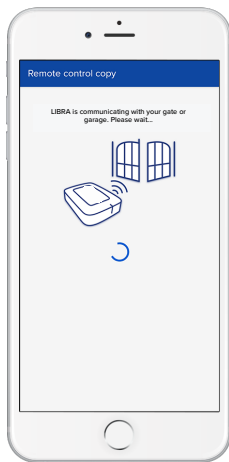
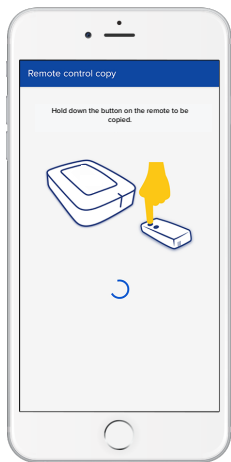


Sélectionnez votre appareil LIBRA dans la liste et définissez un code PIN de sécurité pour le protéger.



Wählen Sie Ihr LIBRA-Gerät aus der Liste aus und legen Sie einen Sicherheits-PIN-Code fest, um es zu schützen.

## 4. Take you remote control and copy it following the guided procedure on the App





Prendi il tuo telecomando e copialo seguendo la procedura guidata offerta dall'app.

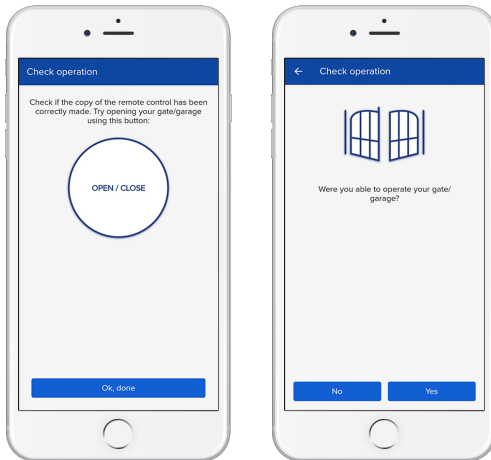


Prenez votre télécommande et copiez-la en suivant la procédure guidée sur l'application.



Nehmen Sie Ihre Fernbedienung und kopieren Sie sie gemäß der Anleitung in der App.

## 5. Verify the copy of your remote control by opening your gate/garage





Verifica che la copia sia andata a buon fine provando ad aprire il tuo cancello/garage.



Vérifiez que la copie a réussi en ouvrant votre portail / garage.



Überprüfen Sie die Kopie Ihrer Fernbedienung, indem Sie Ihr Tor/Ihre Garage öffnen.

## 6. Place your LIBRA device near the gate /garage.



### **Attention**

Place LIBRA as close to the road as possible to facilitate opening when you are in the car and make sure there are no obstacles in between.



Posiziona il tuo dispositivo LIBRA vicino al cancello / garage.

**Attenzione:** posiziona LIBRA il più vicino possibile alla strada in modo da agevolare l'apertura quando sei in auto e assicurati che non ci siano ostacoli in mezzo.



Placez votre appareil LIBRA près du portail / garage.

**Attention:** placez LIBRA le plus près possible de la route pour faciliter l'ouverture lorsque vous êtes dans la voiture et assurez-vous qu'il n'y a aucun obstacle entre les deux.



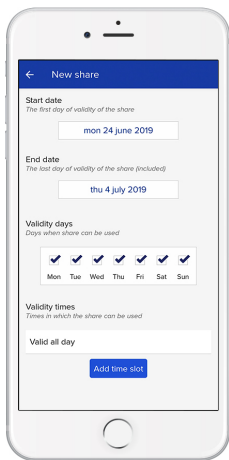
Stellen Sie Ihr LIBRA -Gerät in der Nähe des Tores/der Garage auf.

**Achtung:** Platzieren Sie LIBRA so nah wie möglich an der Straße, um das Öffnen zu erleichtern, wenn Sie sich im Auto befinden, und stellen Sie sicher, dass sich keine Hindernisse dazwischen befinden.

## 7. Share your accesses with whoever you want

Give your chosen PIN code to friends and family to allow them unlimited access to the device.

Or create a share from the app, simply by indicating the phone number of whoever you want to enable, even remotely. You can also create time-limited shares and revoke them whenever you want.







## **Condividi i tuoi accessi con chi vuoi**

Dai il codice PIN che hai scelto ad amici e parenti per consentire loro un accesso illimitato al dispositivo.

Oppure crea una condivisione dall'app, semplicemente indicando il numero di telefono di chi vuoi abilitare, anche da remoto. Puoi anche creare condivisioni con limiti temporali e revocarle quando vuoi.



## **Partagez vos accès avec qui vous voulez**

Donnez le code PIN de votre choix à vos amis et à votre famille pour leur permettre un accès illimité à l'appareil.

Ou créez un partage depuis l'application, simplement en indiquant le numéro de téléphone de la personne que vous souhaitez activer, même à distance. Vous pouvez également créer des partages à durée limitée et les révoquer quand vous le souhaitez.



## **Teilen Sie Ihre Zugriffe mit wem auch immer Sie möchten**

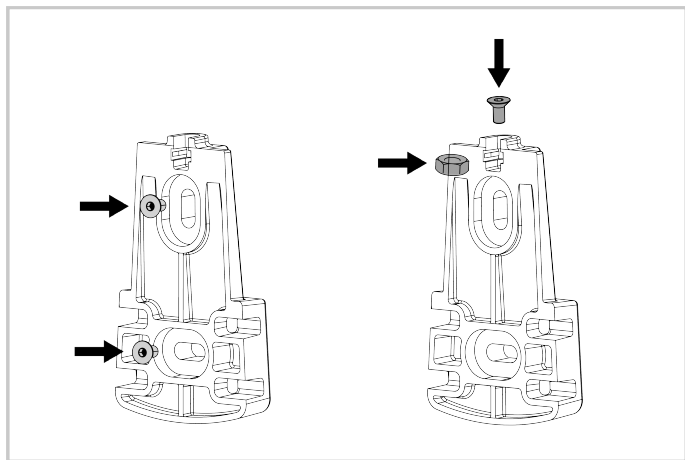
Geben Sie Ihren gewählten PIN-Code an Freunde und Familienmitglieder weiter, damit diese uneingeschränkt auf das Gerät zugreifen können. Oder erstellen Sie eine Freigabe aus der App, indem Sie einfach die Telefonnummer desjenigen angeben, den Sie aktivieren möchten, auch aus der Ferne. Sie können auch zeitlich begrenzte Freigaben erstellen und diese jederzeit widerrufen.

## Wall Mounting

 Montaggio a muro

 Montage à mur

 Wandmontage

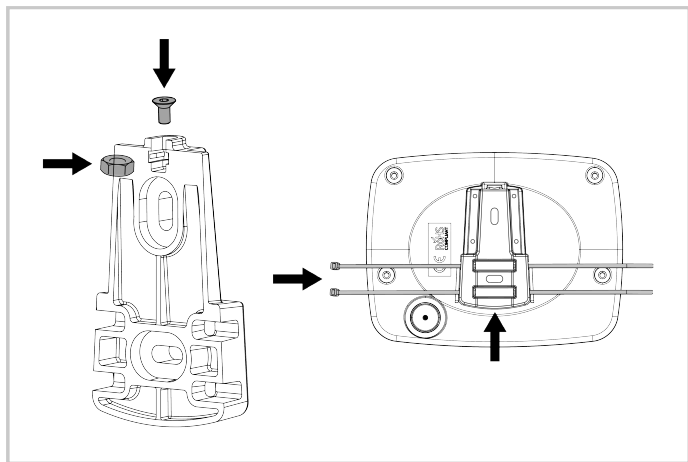


## Pole Mounting

 Montaggio a palo

 Montage sur poteau

 Mastmontage





 Commons problems

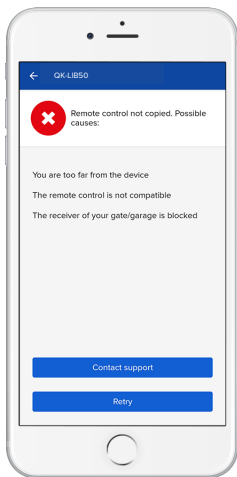
 Problemi comuni

 Problèmes communs

 Häufige Probleme

## LIBRA does not detect my remote control

Shall you find any difficulty pairing your remote control to the LIBRA device, please refer to your local dealer or contact us by email at [info@quikoitaly.com](mailto:info@quikoitaly.com).





### **LIBRA non rileva il mio telecomando**

Se dovessi riscontrare difficoltà nell'accoppiare il tuo telecomando al dispositivo LIBRA, fai riferimento al tuo rivenditore locale o contattaci via e-mail a [info@quikoitaly.com](mailto:info@quikoitaly.com).



### **LIBRA ne détecte pas ma télécommande**

Si vous rencontrez des difficultés pour coupler votre télécommande à l'appareil LIBRA, veuillez vous adresser à votre revendeur local ou nous contacter par e-mail à [info@quikoitaly.com](mailto:info@quikoitaly.com).



### **LIBRA erkennt meine Fernbedienung nicht**

Sollten Sie Schwierigkeiten haben, Ihre Fernbedienung mit dem LIBRA-Gerät zu koppeln, wenden Sie sich bitte an Ihren Händler vor Ort oder kontaktieren Sie uns per E-Mail unter [info@quikoitaly.com](mailto:info@quikoitaly.com).

## FAAC rolling code remote control



To copy a FAAC remote control, a MASTER model is required.

To verify if a remote control is a MASTER model, press the opening button on the remote control and check the type of LED flashing:

- If it emits a short flash before switching on with a constant light it's a MASTER
- If it switches on immediately with a constant light, it's a SLAVE remote control and cannot be copied.





## Radiocomandi FAAC rolling code

Assicurati che il tuo telecomando sia un modello MASTER. Per riconoscere un modello Master premi il tasto del telecomando e verifica che tipo di lampeggio emette il LED: se emette un breve lampeggio prima di accendersi a luce fissa si tratta di un MASTER, se si accende immediatamente a luce fissa si tratta di un SLAVE e non può essere duplicato.



## Télécommandes FAAC rolling code

Assurez-vous que votre télécommande est un modèle MASTER. Pour reconnaître un modèle Master, appuyez sur le bouton de la télécommande et vérifiez le type de LED clignotante: s'il clignote brièvement avant de s'allumer de façon constante, c'est un MASTER, s'il s'allume immédiatement, c'est un SLAVE et ne peut pas être dupliqué.



## FAAC Rolling Code Fernbedienung

Zum Kopieren einer FAAC-Fernbedienung ist ein MASTER-Modell erforderlich. Um zu überprüfen, ob es sich bei einer Fernbedienung um ein MASTER-Modell handelt, drücken Sie die Öffnungstaste auf der Fernbedienung und überprüfen Sie die Art der LED, die blinkt: wenn sie einen kurzen Blitz aussendet, bevor sie mit einem konstanten Licht einschaltet, ist es ein MASTER-Modell, wenn sie sofort mit einem konstanten Licht einschaltet, ist es eine SLAVE-Fernbedienung und kann nicht kopiert werden.

## Other remote controls



LIBRA is compatible with most of the remote controls of other brands.

Shall you doubt your remote control to be compatible with LIBRA, please refer to your local dealer.



### **Altri telecomandi**

LIBRA è compatibile con la maggior parte dei telecomandi di altri marchi.

Se dovessi dubitare che il tuo telecomando sia compatibile con LIBRA, fai gentilmente riferimento al tuo rivenditore locale.



### **Autres télécommandes**

LIBRA est compatible avec la plupart des télécommandes d'autres marques.

Si vous doutez que votre télécommande soit compatible avec LIBRA, veuillez vous adresser à votre revendeur local.



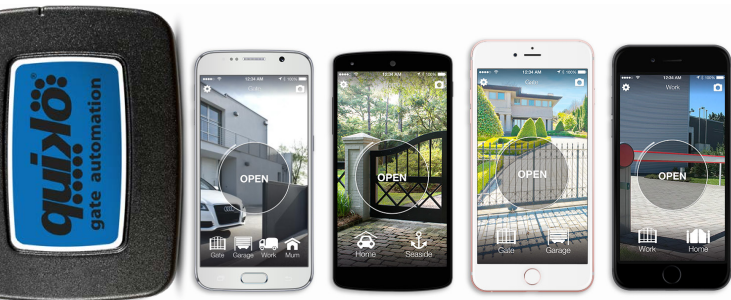
### **Andere Fernbedienungen**

LIBRA ist mit den meisten Fernbedienungen anderer Marken kompatibel.

Sollten Sie Zweifel an der Kompatibilität Ihrer Fernbedienung mit LIBRA haben, wenden Sie sich bitte an Ihren Händler vor Ort.

## Need help?

For any problem write us at [info@quikoitaly.com](mailto:info@quikoitaly.com)





IT

### **Serve un aiuto?**

Per qualsiasi problema scrivici a [info@quikoitaly.com](mailto:info@quikoitaly.com)



FR

### **Avez-vous besoin d'aide?**

Pour tout problème, écrivez-nous à [info@quikoitaly.com](mailto:info@quikoitaly.com)



DE

### **Brauchen Sie Hilfe?**

Bei Problemen schreiben Sie uns an [info@quikoitaly.com](mailto:info@quikoitaly.com)







**QUIKO ITALY**

Via Seccalegno, 19

36040 Sossano (VI) - Italy

Tel. +39 0444 785513

Fax +39 0444 782371

[info@quikoitaly.com](mailto:info@quikoitaly.com)

[www.quikoitaly.com](http://www.quikoitaly.com)

